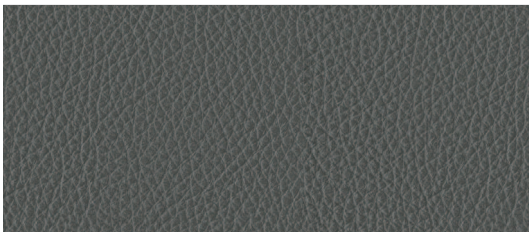


# skóra / leder / leather

edition: 11.2021  
price group: 4



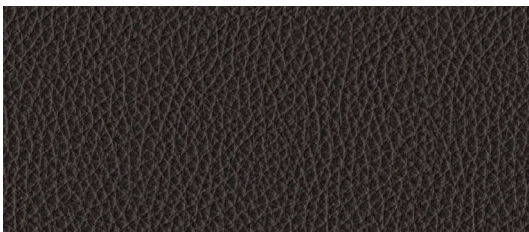
S – white



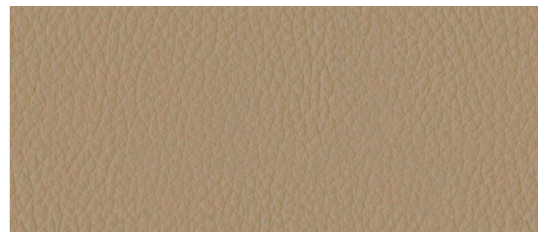
S – antracyt



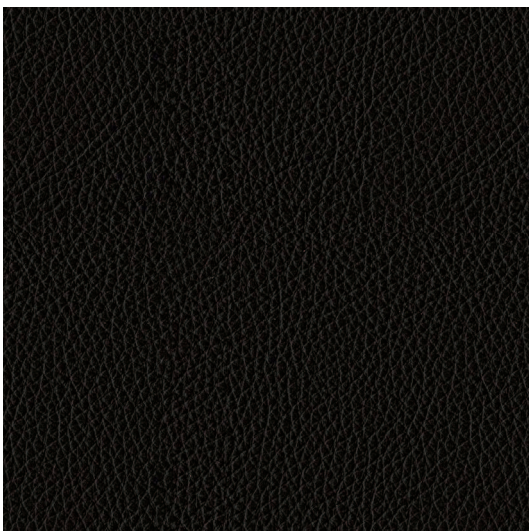
S – 336



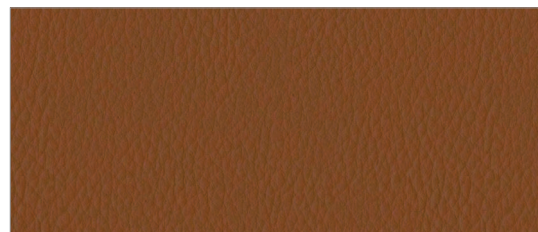
B – 5458



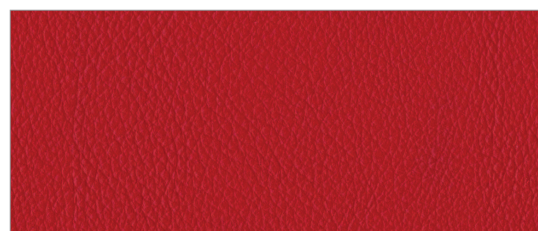
C – 181



S – black



S – 478



S – 154

Zdjęcia kolorów produktów na stronie,  
mogą odbiegać od rzeczywistych.

Colours of products presented on this  
website may differ from the actual colours.

Die Bildern der Farben der Produkte auf der  
Website können vom Original abweichen.

## pl:

**Wielkość blamu**

~4,2 m<sup>2</sup>

**Grubość**

>0,9 – 1,1 mm

**Test tarcia na mokro**

>250 (BS EN ISO 11640:1998)

**Test tarcia na sucho**

>500 (BS EN ISO 11640:1998)

**Zginanie**

50 000 cykli (BS EN ISO 5402:2002)

- nie stosowano PCP i CFC podczas procesu garbowania
- mogą występować niewielkie zmiany w odcieniu i strukturze

**Certyfikaty trudnopalności**

- EN 1021-1:2006
- EN 1021-2:2006

**Czyszczenie**

na sucho

Dopuszcza się występowanie różnic odcieni pomiędzy poszczególnymi partiami produkcyjnymi.

## de:

**Groesse Ca.**

~4,2 m<sup>2</sup>

**Dicke**

>0,9 – 1,1 mm

**Rebungstest nass**

>250 (BS EN ISO 11640:1998)

**Rebungstest trocken**

>500 (BS EN ISO 11640:1998)

**Flexometry**

50 000 Zyklen (BS EN ISO 5402:2002)

- PCP und CFC bei Gerben wurden nicht verwendet
- Es koennen kleine Unterschiede in der Faerbung herortreten

**Feuersicherung**

- EN 1021-1:2006
- EN 1021-2:2006

**Reinigung**

Trockenreinigung

Farbtonunterschiede zwischen einzelnen Produktionschargen sind zulässig.

## en:

**Size Ca.**

~4,2 m<sup>2</sup>

**Thickness**

>0,9 – 1,1 mm

**Wet rub test**

>250 (BS EN ISO 11640:1998)

**Dry rub test**

>500 (BS EN ISO 11640:1998)

**Flexometry**

50 000 cycles (BS EN ISO 5402:2002)

- no PCP or CFC used during tanning process
- natural colour variations may occur

**Flammability**

- EN 1021-1:2006
- EN 1021-2:2006

**Cleaning**

dry cleaning

Shade differences between individual production batches are allowed.

# membrany/Membranen/ membranes

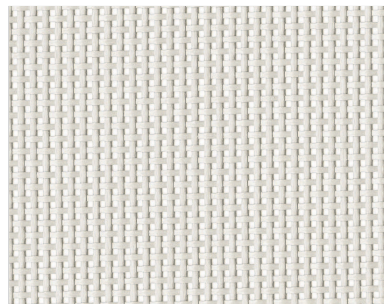
edition: 09.2021

**batyline** **Serge Ferrari**  
(for Eleven & Kyos Mesh)

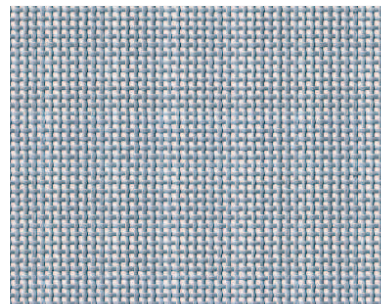
**pl**  
Zdjęcia kolorów produktów na stronie,  
mogą odbiegać od rzeczywistych.

**de**  
Die Bildern der Farben der Produkte auf der  
Website können vom Original abweichen.

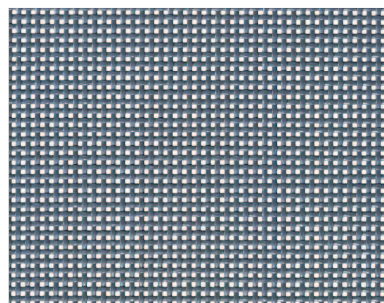
**en**  
Colours of products presented on this  
website may differ from the actual colours.



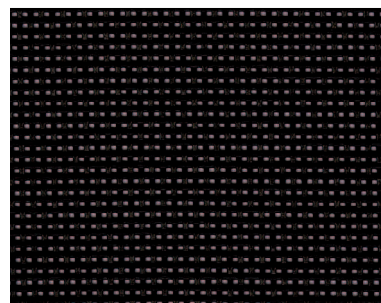
M5001



M5003



M5004



M5005

**mesh S**  
(for Ovidio)

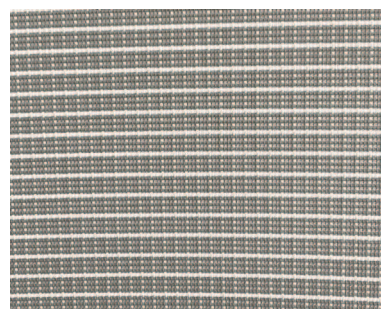


SGR

**mesh O**  
(for Ovidio)

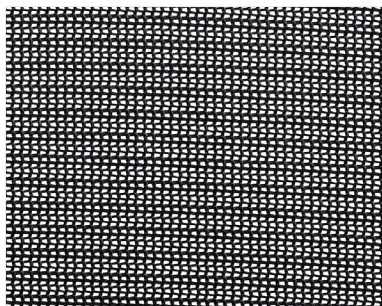


MOBL



MOLG

**mesh T**  
(for Momo 102)



T08

**mesh M**  
(for Kyos Mesh, Fendo Mesh, Momo, Milla)



M09



M08

## pl:

### Skład

batyline: 100% poliester/PVC  
mesh S: 61,5% poliester, 38,5% elastomer  
mesh O: 56% polyelastomer, 44% poliester  
mesh T: 100% poliester  
mesh M: 66% poliester, 34% poliamid

### Waga

batyline: 500 g/m<sup>2</sup>  
mesh S: 420 g/m<sup>2</sup>  
mesh O: 428 g/m<sup>2</sup>  
mesh T: 274 g/m<sup>2</sup>  
mesh M: 210 g/m<sup>2</sup>

### Odporność na ścieranie

batyline: 150 000 cykli Martindale'a  
(UNI EN ISO 12947-2:1999)  
mesh S: >100 000 cykli Martindale'a  
(PN-EN ISO 12947-2:2017-2)  
mesh O: 50 000 cykli Martindale'a  
(BS EN ISO 12947-2:2017)  
mesh T: 70 000 cykli Martindale'a  
(PN EN PN EN 12945-2:2017-2)  
mesh M: 90 000 ± 5% cykli Martindale'a  
(PN EN 12947:2017-02, PN EN 14405)

### Pilling

5 (PN-EN ISO 12945-2:2002)

### Odporność na światło

batyline: ≥ 7 (EN ISO 150-B02 Xenontest)  
mesh S: 7 (PN-EN ISO 105-B02:2014-22)  
mesh O: 7-8 (EN ISO 105-B02:2014)  
mesh M: 7 (EN ISO 105-B02:2014)

### Certyfikaty trudnopalności

mesh O, mesh T, mesh M: PN EN 1021-1:2014

### Czyszczenie

Plamy i zabrudzenia należy usuwać białą, bawełnianą ściereczką delikatnie nasączoną wodą z dodatkiem obojętnego chemicznie mydła. Po usunięciu plamy, obicie należy wysuszyć wycierając je delikatnie suchą szmatką.  
UWAGA! Nie czyścić środkami chemicznymi!

Dopuszcza się występowanie różnic odcieni pomiędzy poszczególnymi partiami produkcyjnymi.

## de:

### Zusammensetzung

batyline: 100% Polyester/PVC  
mesh S: 61,5% Polyester, 38,5% Elastomer  
mesh O: 56% Polyelastomer, 44% Polyester  
mesh T: 100% Polyester  
mesh M: 66% Polyester, 34% Polyamid

### Gewicht

batyline: 500 g/m<sup>2</sup>  
mesh S: 420 g/m<sup>2</sup>  
mesh O: 428 g/m<sup>2</sup>  
mesh T: 274 g/m<sup>2</sup>  
mesh M: 210 g/m<sup>2</sup>

### Scheuerfestigkeit

batyline: 150 000 Zyklen Martindale  
(UNI EN ISO 12947-2:1999)  
mesh S: >100 000 Zyklen Martindale  
(PN-EN ISO 12947-2:2017-2)  
mesh O: 50 000 Zyklen Martindale  
(BS EN ISO 12947-2:2017)  
mesh T: 70 000 Zyklen Martindale  
(PN EN PN EN 12945-2:2017-2)  
mesh M: 90 000 ± 5% Zyklen Martindale  
(PN EN 12947:2017-02, PN EN 14405)

### Pilling

5 (PN-EN ISO 12945-2:2002)

### Lichtechtheit

batyline: ≥ 7 (EN ISO 150-B02 Xenontest)  
mesh S: 7 (PN-EN ISO 105-B02:2014-22)  
mesh O: 7-8 (EN ISO 105-B02:2014)  
mesh M: 7 (EN ISO 105-B02:2014)

### Feuersicherung

mesh O, mesh T, mesh M: PN EN 1021-1:2014

### Wartungsanweisungen

Flecken und Schmutz sollen mit einem weißen Baumwolltuch entfernt werden, das vorsichtig in Wasser mit einer chemisch neutralen Seife getränkt ist. Nach dem Entfernen des Flecks trocknen Sie die Polsterung mit einem trockenen Tuch ab.  
VORSICHT! Nicht mit chemischen Mitteln reinigen!

Farbtonunterschiede zwischen einzelnen Produktionschargen sind zulässig.

## en:

### Composition

batyline: 100% poliester/PVC  
mesh S: 61,5% poliester, 38,5% elastomer  
mesh O: 56% polyelastomer, 44% poliester  
mesh T: 100% poliester  
mesh M: 66% poliester, 34% poliamid

### Weight

batyline: 500 g/m<sup>2</sup>  
mesh S: 420 g/m<sup>2</sup>  
mesh O: 428 g/m<sup>2</sup>  
mesh T: 274 g/m<sup>2</sup>  
mesh M: 210 g/m<sup>2</sup>

### Abrasion resistance

batyline: 150 000 Martindale cycles  
(UNI EN ISO 12947-2:1999)  
mesh S: >100 000 Martindale cycles  
(PN-EN ISO 12947-2:2017-2)  
mesh O: 50 000 Martindale cycles  
(BS EN ISO 12947-2:2017)  
mesh T: 70 000 Martindale cycles  
(PN EN PN EN 12945-2:2017-2)  
mesh M: 90 000 ± 5% Martindale cycles  
(PN EN 12947:2017-02, PN EN 14405)

### Pilling

5 (PN-EN ISO 12945-2:2002)

### Light Fastness

batyline: ≥ 7 (EN ISO 150-B02 Xenontest)  
mesh S: 7 (PN-EN ISO 105-B02:2014-22)  
mesh O: 7-8 (EN ISO 105-B02:2014)  
mesh M: 7 (EN ISO 105-B02:2014)

### Flammability

mesh O, mesh T, mesh M: PN EN 1021-1:2014

### Maintenance instructions

Remove stains and dirt with a white cotton cloth slightly soaked in water with inert soap. Once the stain is removed, carefully wipe the upholstery dry with a dry cloth.  
WARNING! Do not clean with chemical agents!

Shade differences between individual production batches are allowed.